

**காரரானா விடுமுறை கற்றல் கையேடு  
2020**

**தகவல் தொடர்பாடல் தொழில்நுட்பம்  
தரம் 6**

**அலகு 2  
(2.1,2.1.1,2.2.1,2.2.2,2.2.3)**

**திருமதி நித்தியா அருள்மொழிவர்மன்  
(BSc Hons , PGDE Merrit)**

**கணினி வளவாளர், கணினி வள நிலையம் , வலிகாமம்**

## கணினி ஆய்வுகூடத்தினைப் பாதுகாப்பாகப் பயன்படுத்தல்

கணினி ஆய்வுகூடத்தில் கணினிகள் , அச்சியந்திரங்கள் (Printers) , வருடிகள் (Scanners) , பல்லூடக எறிவை(Multimedia Projector) குவியம் (Hub) அல்லது ஆளி (Switch) என்பன பொருத்தப்பட்டிருக்கலாம்.

### இச் சாதனங்களின் பாதுகாப்பிற்கு

1. ஆய்வுகூடத்தினுள் உணவு உண்ணல், தேநீர் அருந்துதல் போன்றவற்றை தவிர்த்தல் வேண்டும்.
2. ஆய்வுகூடத்திற்கு வெளியே பாதணிகளை கழற்றிவிட்டு உள்வரல் வேண்டும்.
3. அறிவுறுத்தல்கள் இல்லாமல் சாதனங்களுக்கு மின்வலுவை வழங்கக்கூடாது.
4. பயன்படுத்திய உபகரணங்களை உரிய இடத்தில் வைத்தல் வேண்டும்.
5. புறத்தேக்கச் சாதனங்களை கணினியுடன் இணைக்கும்போது நச்சு நிரற் சோதனையின் பின்னரே தொடுக்கப்பட வேண்டும்.
6. ஆய்வுகூடத்தில் தூசுத்துணிக்கைகள் பரவாமல் இருக்க வேண்டும்.

### தனிநபர் பாதுகாப்பிற்கு

1. இடிமின்னலிலிருந்து பாதுகாத்துக் கொள்வதற்கு Surge Protector பயன்படுத்தப்பட்டிருக்கா என அறிதல் வேண்டும்.
2. தீயணை கருவி இருப்பின் அதனையும் பற்றி அறிந்திருத்தல் வேண்டும்.
3. பொருத்தமான விதத்தில் கணினி உபகரணங்களைப் பொருத்துதல் வேண்டும்.
4. பொருத்தமான சுழல்கதிரை , மேசை என்பவற்றை பயன்படுத்தல் வேண்டும்.
5. ஆய்வுகூடத்தில் விளையாடுவதை தவிர்த்தல் வேண்டும்.

### கணினியை ஆரம்பிக்கும் முறை

1. ஆளியை அழுத்தி மின்வலு வழங்கல்
2. வலு வழங்கியை (UPS) on செய்தல்
3. முறைமை அலகை (System Unit) on செய்தல்
4. தெரிவிப்பியை (Monitor) on செய்தல்
5. கணினியில் இடைமுகம் தோன்றும்.



### கணினியை நிறுத்தும் முறை

1. வேலை செய்து கொண்டிருந்த செய்நிரல்கள் அனைத்திலிருந்தும் வெளியேறல்.
2. பின்னர் start → click Shut down (பணிநிறுத்தம் (Shutdown) கட்டளையை தெரிவு செய்தல்)
3. தெரிவிப்பியை நிறுத்துதல்
4. UPS ஐ நிறுத்துதல்
5. மின்வலு வழங்கல் ஆளியை நிறுத்துதல்

மேற்கூறிய ஒழுங்கு முறையில் கணினியினை நிறுத்தாவிடின் கணினி வன்பொருள் சாதனங்களின் பாவனைக்காலம் குறைவடையவும் பழுதடையவும் வாய்ப்புண்டு.



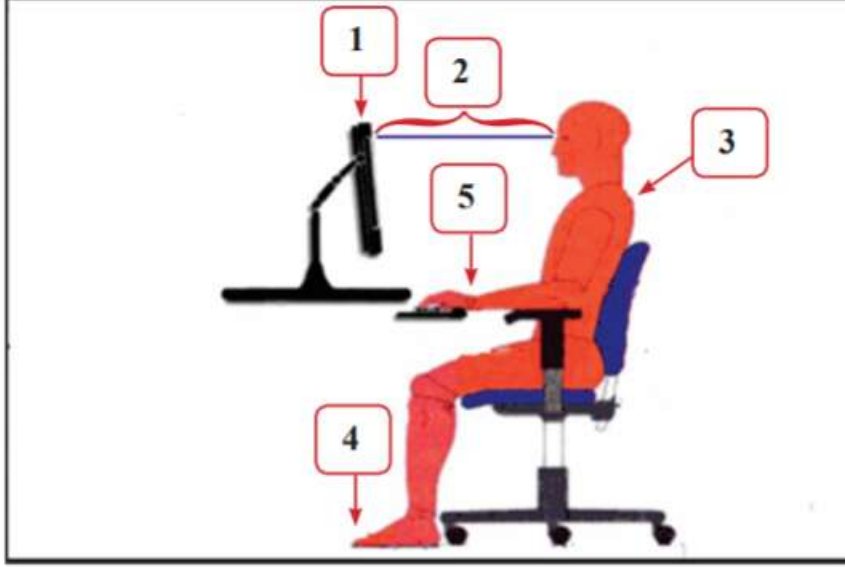
### கணினி ஒழுக்கவியல்

கணினியை முறையாகக் கையாள்வதற்கான விதிமுறைகளை கணினி ஒழுக்கவியல் என்பர்.

1. இன்னொரு நபரது கணினிச் செயற்பாடுகளில் தலையிடக்கூடாது.
2. ஒருவரது அனுமதியின்றி அவரின் கணினியிலிருந்து கோப்புக்களை பார்வையிடுவதையும் அவற்றினை பிரதியெடுப்பதும் கணினி ஒழுக்கவியலுக்கு முரணானது.

3. உரிமம் பெற்ற மென்பொருளினை மோசடியாகப் பயன்படுத்தவோ அல்லது நகல் செய்யவோ கூடாது.
4. ஆசிரியரின் அனுமதியின்றி புறத்தேக்கச் சாதனங்களைப் பயன்படுத்தல் கூடாது.
5. ஆசிரியரின் அனுமதியின்றி இணையத்தினைப் பயன்படுத்தக்கூடாது.
6. கணினியில் நிறுவிய மென்பொருள்களையோ அல்லது கோப்புக்களையோ ஆசிரியர் அனுமதி இல்லாமல் நீக்க முடியாது.

கணினியினை நீண்ட நேரம் பயன்படுத்தும்போது சரியான கொண்ணிலையை பின்பற்றுதல் வேண்டும்.



1. தெரிவிப்பியின் வர்ணம், பிரகாசம் என்பவற்றை கண்ணுக்கு ஏற்ற வகையில் தயார் செய்து கொள்ள வேண்டும்.
2. கண்ணிற்கும் தெரிவிப்பிக்குமிடையே 40-70 cm இடைவெளி இருக்க வேண்டும். கண்ணிற்கு இடையிடையே ஓய்வளிக்க வேண்டும்.
3. முதுகை நேராக வைத்து கதிரையில் அமர்தல் வேண்டும்.
4. பாதங்கள் தரையைத் தொட்டுக்கொண்டிருக்கும்படி (தேவையேற்படின் பாதந்தாங்கியைப் பயன்படுத்தல் வேண்டும்) செய்தல் வேண்டும்.
5. விசைப்பலகையை முழங்கைக்கு நேரே அல்லது கீழே தானப்படுத்தல்.

**பொருத்தமான சொல்லை வைத்து வெற்றிடத்தை நிரப்புக.**

1. புறத்தேக்கச் சாதனங்களை கணினியுடன் இணைக்கும்போது ..... (நுச்சுநிரல் சோதனை , முறைமை சோதனை) செய்த பின்னரே தொடுக்கப்படல் வேண்டும்.
2. கதிரையில் நன்றாக நிமிர்ந்து நேராக இருந்து கணினியை செயற்படுத்தாவிடின் ..... (முதுகுவலி , முதுகில் கட்டி ) ஏற்படும்.

3. கணினியை நீண்ட நேரம் பயன்படுத்தும்போது இடையிடையே ஓய்வெடுக்காவிடின்  
.....(கண்வலி , பல்வலி) ஏற்படும்.
4. உரிமம் பெற்ற மென்பொருளினை நகல் செய்து..... (பயன்படுத்தலாம்,  
பயன்படுத்தக்கூடாது).
5. ஆசிரியரின் அனுமதியின்றி புறத்தேக்கச் சாதனங்களைப் பயன்படுத்தல்கூடாது என்பது  
..... (கணினி ஒழுக்கவியலில் , கணினி தர்க்கவிதியில்) அடங்கும்.

**பின்வரும் வினாக்கள் சரியாயின் “சரி” எனவும் பிழையாயின் “பிழை” எனவும் எழுதுக.**

1. ஒருவரின் அனுமதியின்றி அவரது மென்பொருளினையோ தகவல்களையோ நாம் நகல் செய்தல் கூடாது. ( )
2. கணினி ஆய்வுகூடத்தில் புறத்தேக்கச் சாதனங்களை எமது விருப்பப்படி நாம் பயன்படுத்தலாம். ( )
3. புறத்தேக்கச் சாதனங்களை நச்சுநிரல் சோதனையின் பின்னர் ஆசிரியரின் அனுமதியுடன் பயன்படுத்தலாம். ( )
4. கணினியினை நீண்டநேரம் பயன்படுத்தும்போது இடையிடையே கண்ணிற்கு ஓய்வளிக்க வேண்டும். ( )
5. கண்ணிற்கும் தெரிவிப்பிக்குமிடையே 110-150cm இடைவெளி இருக்க வேண்டும். ( )
6. கணினியைப் பயன்படுத்தும்போது பாதங்கள் தரையைத் தொட்டுக்கொண்டிருக்க வேண்டும். ( )
7. கணினி ஆய்வுகூடத்தில் நாம் பயன்படுத்திய சாதனங்களை அதற்குரிய இடங்களில் வைத்தல் கணினி ஒழுக்கவியலில் ஒன்றல்ல ஆகும். ( )
8. கணினி ஆய்வுகூடத்திற்கு வெளியே பாதணிகளினை கழற்றிவிட்டு உள்ளே வருதல் நல்லதல்ல. ( )
9. வன்பொருள் சாதனங்களின் மீது தூசி துணிக்கைகள் படாமல் அன்றாடம் துடைத்தல் நன்று. ( )
10. பாடசாலை விட்டு வீடு செல்லும்போது கணினி ஆய்வுகூடத்தில் கணினிகள் யாவும் மின்தொடுப்பிலிருந்து அகற்றப்பட்டுவிட்டனவா எனப் பரிசோதித்தல் நன்று. ( )
11. கணினி ஆய்வுகூடத்தில் சுழல் கதிரையில் அமர்ந்து கொண்டு விளையாடுதல் கூடாது. ( )
12. ஆசிரியரின் அனுமதியின்றி கணினிகளைப் பயன்படுத்தலாம். ( )
13. கணினி ஆய்வுகூடத்தினுள் காணப்படும் Surge Protector , UPS , தீயணைப்பு கருவி என்பன பற்றி ஆசிரியரிடம் கேட்டு அறிந்து கொள்ளல் நன்று. ( )
14. UPS ஆனது கணினிகளுக்கு மின்னோட்டத்தினைச் சீராக வழங்குகின்றது. ( )
15. முதன்மை வலு செயலிழந்து போகையில் UPS ஆனது காப்பு வலுவை வழங்கும். ( )

16. ஒரு களவு மென்பொருளினை பயன்படுத்தக்கூடாது ஏனெனில் அது சட்டவிரோதமானதும் கணினி ஒழுக்கவியலுக்கு முரணானதும் ஆகும். ( )
17. ஒரு களவு மென்பொருளினை பயன்படுத்தக்கூடாது ஏனெனில் அது நச்சுநிரலினைக் கொண்டிருக்கலாம். ( )
18. கணினியில் நிறுவப்பட்டிருக்கும் மென்பொருளினை நாம் நீக்கலாம். ( )
19. கணினி நச்சு நிரல் என்பது ஒருவகை பூச்சியாகும். ( )
20. கணினி ஆய்வுத்தினை பூட்டிய கதவு மூலம் பாதுகாக்கலாம். ( )

பின்வரும் பிரச்சினைகளை தவிர்த்துக்கொள்ள சரியான கொண்ணிலைகளை கீழேயிருந்து தெரிந்தெடுத்து எழுதுக.

1. முழங்கை , கைவிரல்களில் நோவு ஏற்படல்-
2. முதுகுவலி ஏற்படுதல்-
3. கண்வலி ஏற்படுதல்-
4. பாதங்களில் வலி ஏற்படுதல்-

(பாதங்கள் தரையைத் தொட்டுக்கொண்டிருக்க வகை செய்தல், முதுகை நேராக வைத்து பொருத்தமான கதிரையில் அமர்தல், கண்ணிற்கும் தெரிவிப்பியிற்கும் இடையே 40-75cm இடைவெளி இருத்தல் , விசைப்பலகையையும் சுட்டியையும் முழங்கையிற்கு நேராக வைத்தல்)

குறிப்பு :- நீண்டநேரம் கணினியினைப் பயன்படுத்தும்போது

1. கண்ணிற்கு இடையிடையே ஓய்வளிக்க வேண்டும்.
2. கண்ணினை அங்குமிங்கும் வேறுதிசையில் பார்த்தல் வேண்டும்.
3. தெரிவிப்பியின் பிரகாசத்தினையும் வர்ணத்தினையும் கண்ணுக்கு பாதிப்பு ஏற்படாத வகையில் தயார் செய்து கொள்ளல் வேண்டும்.