

பகுதி I

I. மிகப் பொருத்தமான விடையின் கீழ்க் கோடிடுக.

1. பின்வருவனவற்றுள் பூக்காத தாவரம் எது?  
1) பயற்றை 2) தென்னை 3) மடுப்பனை 4) அல்லி
2. பின்வருவனவற்றுள் ஆணிவேர் காணப்படும் தாவரம் எது?  
1) கமுகு 2) மாமரம் 3) புல் 4) கித்துள்
3. வளிமண்டலத்திலுள்ள நீராவியை அகத்துறிஞ்சும் ஓக்கிட் தாவரத்தில் காணப்படும் விசேட வேர்வகை எது?  
1) மிண்டிவேர் 2) சுவாசவேர் 3) மூச்சு வேர் 4) காற்றுக்குரிய வேர்
4. சதைகரைச்சான் தாவர இலையின் தொழில் தொடர்பாக சரியான கூற்று எது?  
1) ஒளித்தொகுப்பை மேற்கொள்ளல் 3) பதியமுறை இனப்பெருக்கம்  
2) நீரைச் சேமித்தல் 4) மேற்கூறிய யாவும்
5. ஒளித்தொகுப்பிற்காக சிறத்தலடைந்த தண்டைக் கொண்ட தாவரம் எது?  
1) கற்றாளை 2) மாமரம் 3) பலா மரம் 4) முருங்கை மரம்
6. தரப்பட்ட வித்து பரவலடையும் முறை யாது?



- 1) காற்று 2) விலங்கு 3) நீர் 4) அதிர்ந்து வெடித்தல்

7. பின்வருவனவற்றுள் தரைக்கீழான வித்து முளைத்தலைக் காட்டும் தாவரம் எது?  
1) போஞ்சி 2) பயறு 3) தென்னை 4) புளி
8. பின்வருவனவற்றுள் பூவின் கெண்ணகப் பகுதியில் அடங்காதது எது?  
1)குறி 2) மகரந்தக்கூடு 3) தம்பம் 4) சூலகம்
9. தரப்பட்டவற்றுள் நிலக்கீழ்த் தண்டுக்கு உதாரணமாக அமையாதது எது?  
1) உருளைக்கிழங்கு 2) இஞ்சி 3) லீக்ஸ் 4) மரவள்ளி
10. படத்தில் காட்டப்பட்ட இலை தொடர்பான கூற்றுக்களுள் சரியானவை எவை?



- a) இலைவிளிம்பு பல்லுருவானது
- b) சமாந்தர நரம்பமைப்பு
- c) வலையுருவான நரம்பமைப்பு

- 1) a,b 2) b,c 3) a,c 4) a,b,c (20புள்ளிகள்)

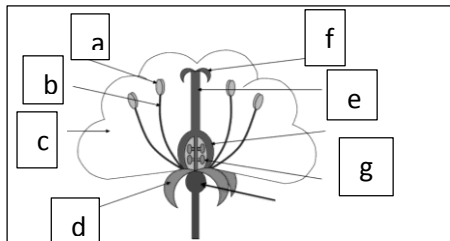
II. சரியாயின் (✓) எனவும் பிழையாயின் (×) எனவும் அடையாளமிடுக.

- 1) நிலக்கீழ்த் தண்டு மண்ணினுள் காணப்படும்போது ஒளித்தொகுப்பை மேற்கொள்ளக் கூடியது ( )
- 2) நீரில் ஊறிய போஞ்சியின் வித்து இருபாதிகளாகப் பிரிவதனால் இருவித்திலை கொண்டது ( )
- 3) இரவில் மலரும் பூக்கள் வெண்ணிறமானவை. ( )
- 4) தாழை மரத்தில் மிண்டி வேர் காணப்படும். ( )
- 5) கிண்ணை தாவரத்தில் மூச்சுவேர் காணப்படுவதில்லை. ( ) ( 5×4=20 புள்ளி)

பகுதி II

1. A. எமது அயற்குழலில் காணப்படும் தாவரங்களையும் பகுதிகளையும் பல்வேறு இயல்புகளின் அடிப்படையில் வகைப்படுத்தலாம்.

- 1) பூக்களைத் தோற்றுவிக்கும் அடிப்படையில் தாவரங்களின் பிரதான வகைகள் எவை? (2புள்ளி)  
.....
- 2) a. தரப்பட்ட பூவின் A-G வரையான பகுதிகளைப் பெயரிடுக. (8புள்ளி)



b. படத்திலுள்ள பூவில் ஆணகப்பகுதிகளைக் குறிக்கும் ஆங்கில எழுத்துக்களை குறிப்பிடுக.

.....

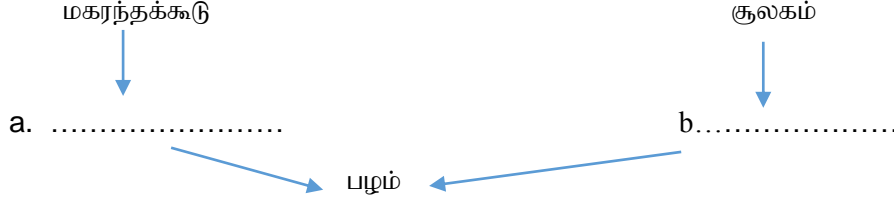
(புள்ளி)

c. பின்வரும் பூவின் பகுதிகளின் தொழில்களைக் குறிப்பிடுக. (8 புள்ளி)

அல்லி : ..... புல்லி : .....

கேசரம் : ..... சூலகம் : .....

B. பூக்களில் இருந்து உருவாகும் பழங்கள், வித்துக்கள் மூலம் புதிய தாவரங்கள் உருவாகின்றன.

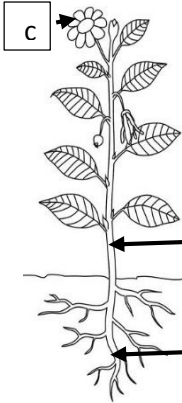


1) பழம் உருவாவதில் பங்கு கொள்ளும் a,b ஐப் பெயரிடுக. (4 புள்ளி)

2) பழங்கள் வித்துக்கள் பரம்பலடையும் முறையைக் கொண்டு அட்டவணையை நிரப்புக. (6 புள்ளி)

பழம் / வித்து	பரம்பலடையும் முறை	இசைவாக்கம்
எருக்கு		
தேங்காய்		
புலிநகம்		
ஆமணக்கு		

2.



A 1) படத்தில் காட்டப்பட்ட தாவரப் பகுதிகளைப் பெயரிடுக. (3 புள்ளி)

2) நீர் மேலே இனங்கண்ட தாவரப் பகுதிகள் ஒருவித்திலை. இருவித்திலை

தாவரங்களில் காட்டும் வேறுபாடுகளை ஒப்பிடுக. (9 புள்ளி)

பகுதி	ஒருவித்திலை	இருவித்திலை
a		
b		
c		

b. வேரில் உணவு சேமிக்கும் தாவரங்கள் 2 தருக. .... (2புள்ளி)

.....

c. தாவரத் தண்டின் பிரதான தொழில்கள் 2 தருக. ....

.....

(4 புள்ளி)

d. பின்வருவனவற்றில் கூட்டிலை காணப்படும் தாவரங்களின் கீழ்க் கோடிடுக. (4 புள்ளி)

(தென்னை , பப்பாசி , அகத்தி , பூவரசு )

B மிகப் பொருத்தமான சொற்களை கீறிட்ட இடங்களில் எழுதுக. (10 புள்ளி)

தொட்டால்சினுங்கி தாவர வேர்களில் விசேடமான ..... எனும் கட்டமைப்புக்களைக்

காணலாம். இக்கட்டமைப்பில் நுண்ணங்கிக் கூட்டமான ..... வாழ்கின்றன. இவை

தொட்டால்சினுங்கி தாவரத்துக்குத் தேவையான ..... வழங்குகின்றன. நுண்ணங்கிக்

கூட்டங்கள் தொட்டால்சினுங்கி தாவரத்திலிருந்து ..... ஐப் பெறுகின்றன. இவ் ஒன்றிய

வாழ்வு முறையை ..... குடும்பத் தாவரங்களில் காணலாம்