

வலயக்கல்வி அலுவலகம் தென்மராட்சி - 2020

அலகுப்பரீட்சை - 01

தரம் - 11

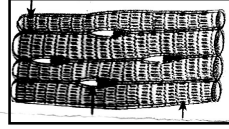
விஞ்ஞானம்

நேரம் - 40 நிமிடம்

பகுதி I

மிகச் சரியான விடையின் கீழ்க் கோடிடுக.

01. பின்வருவனவற்றில் மேலணி இழையம் காணப்படாத இடம்
 1. சிறுநீர்ப்பைச் சுவர்
 2. குடற்சுவர்
 3. இதயத்தின் சுவர்
 4. குருதிக்குழாயின் சுவர்
02. பின்வரும் கலங்களுள் உரிய இழையத்தில் மட்டும் காணப்படுவது
 1. நெய்யரிக் குழாய் மூலகங்களும் நெய்யரிக்குழாய் கலங்களும்
 2. புடைக்கலவிழையமும் குழற்போலிகளும்
 3. தோழமைக்கலங்களும் குழற்போலிகளும்
 4. குழற்போலிகளும் நெய்யரிக்குழாய்க் கலங்களும்
03. ஒரு தசை இழையத்தின் உரு தரப்பட்டுள்ளது. இத் தசை இழையத்தின் பெயரையும் தொழிற்பாட்டையும் சரியாக காட்டும் விடையைத் தெரிவு செய்க



தசை இழையம்	தொழிற்பாடு
1. இதயத்தசை	இச்சைவழி இயங்கும்
2. வன்கூட்டுத் தசை	இச்சையின்றி இயங்கும்
3. வன்கூட்டுத் தசை	இச்சைவழி இயங்கும்
4. இதயத்தசை	இச்சையின்றி இயங்கும்

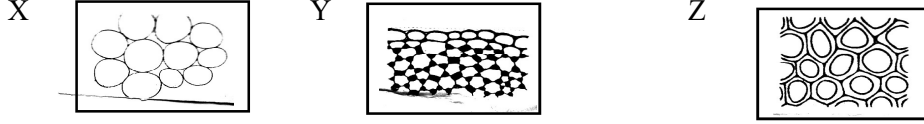
04. காழ் இழைய வகையில் குறித்த ஓர் கலம் பின்வரும் இயல்புகளைக் கொண்டது.
 A - மெல்லிய சுவருடையது
 B - உணவைச் சேமிக்கும் ஆற்றலுடையது
 C - உயிருள்ள கலமாகும்
 மேற்படி இயல்புகளிற்குப் பொருத்தமாக அமையும் கலவகை
 1. காழ்க்கலன்
 2. குழற்போலி
 3. காழ்புடைக்கல இழையம்
 4. காழ்நார்
05. குருதி ஒரு விசேட தொடுப்பிழையமாகக் கருதப்படக் காரணமாக அமைவது
 1. அதில் பல கலங்கள் காணப்படல்
 2. அதிலுள்ள வெண்குழியக் கலங்கள் தின்குழியச் செயலை செய்து பாதுகாப்பளிப்பதால்
 3. குருதிக் கலங்களால் தாயம் சுரக்கப்படாமை
 4. காயங்களின் போது குருதி உறைவதனால்
06. பின்வரும் கலங்களுள் உயிரற்ற கலவகை எது?
 1. நார்கள்
 2. தோழமைக் கலங்கள்
 3. நெய்யரிக்குழாய் மூலகம்
 4. காழ்ப்புடைக்கலவிழையம்
07. பிரி இழையத்தின் பண்பாக அமையாதது
 1. முனைப்பான கரு காணப்படல்
 2. பெருமளவிலான இழைமணிகள் காணப்படல்
 3. கலத்திடைவெளி அற்றவை
 4. பெருமளவு பச்சைய உருமணிகள் காணப்படல்
08. நரம்புக் கலத்தில் கணத்தாக்கத்தை விரைவாகக் கடத்த உதவும் பகுதி பின்வருவனவற்றில் எது?
 1. இரண்வியரின் கணு
 2. வெளிக்காவு நரம்பு முளை
 3. மயலின் கவசம்
 4. உட்காவு நரம்பு முளை

09. பேர்ச்சம் பழ வித்துக்களின் வித்துறையில் காணப்படும் இழையமாவது
1. புடைக்கலவிழையம்
 2. வல்லுருக்கல இழையம்
 3. ஒட்டுக்கலவிழையம்
 4. மேற்கூறிய எதுவுமல்ல
10. இச்சைவழி இயங்கும் தசை ஒன்றின் இயல்பாக அமையாதது
1. சந்தத்திற்குரிய அசைவைக் காட்டும்
 2. பல்கரு கொண்டது
 3. வரி கொண்டது
 4. கிளையற்றது

பகுதி II

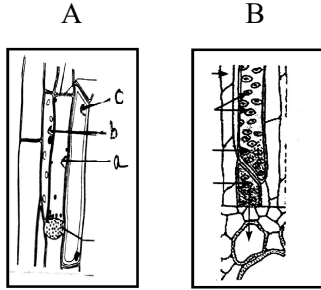
எல்லா வினாக்களுக்கும் விடை தருக.

01. A. தாவரங்களிலுள்ள இழையங்களின் குறுக்குவெட்டு முகங்களின் கோட்டுப்படங்கள் கீழே தரப்பட்டுள்ளன.



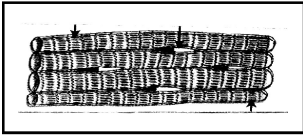
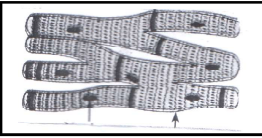
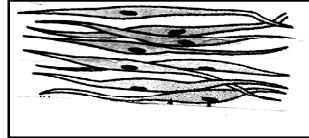
1. X, Y, Z ஆகிய இழையங்களை இனங்காண்க.
2. பின்வரும் இயல்புகளுக்கு பொருத்தமானவற்றை X, Y, Z இலிருந்து தெரிந்தெடுக்க.
 - a. கலச்சுவர் மூலைகளில் தடிப்பற்றது
 - b. கலச்சுவர் சீராகத் தடிப்புற்றது
 - c. உயிரற்றது
 - d. கலச்சுவர் செலுலோசு, இலிக்னினாலானது
 - e. கோள வடிவான ஒத்த பரிமாணமுள்ள கலங்கள்

- B. தாவரங்களில் பதார்த்தங்களைக் கடத்தும் இழையங்கள் கீழே தரப்பட்டுள்ளன.

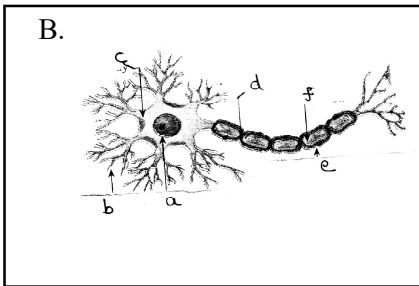


நெய்யரிக்குழாயை a எனவும் தோழமைக்கலம் b எனவும் உரியப் புடைக்கலவிழையம் c எனவும் படத்தில் a,b,c ஐ குறிக்க.

1. A, B இழையங்களை இனங்காண்க.
2. A, B பிரதான தொழில்களைத் தருக.
3. இழையம் B யிலுள்ள கல வகைகளைத் தருக.
4. இழையம் A யிலுள்ள a,b,c ஆகியவற்றை பெயரிடுக.

02. A. P  Q  R 

1. படத்திலுள்ள தசை இழையங்கள் P,Q,R ஐப் பெயரிடுக.
2. குறுக்கு வரிகள் கொண்ட தசைகள் எவை?
3. இச்சையின்றி இயங்கும் தசைகள் எவை?
4. கலத்தில் தனிக்கரு கொண்ட தசைகள் எவை?
5. விரைவாகக் களைப்படையும் தசை எது?
6. இழையம் P காணப்படும் இடங்கள் 2 தருக.



B.

1. தரப்பட்ட படத்தை இனங்காண்க.
2. a,b,c,d,e,f, ஐ குறிக்க.
3. இக்கலத்திலுள்ள 2 பிரதான பகுதிகள் எவை?
4. b,f இன் தொழில்களைக் குறிப்பிடுக.
5. நரம்பு இழையத்தின் கட்டமைப்பு அலகு எது?