

இந்தியக்கலை

- 1) சாஞ்சி தூபியை கட்டி மன்னன் - அசோகன்
- 2) சாஞ்சி தூபியின் அமைக்கப்பட்ட மரபு - மௌரிய மரபு
- 3) சாஞ்சி தூபியின் விட்டம் 120 அடி
- 4) சாஞ்சி தூபியின் உயரம் - 54 அடி
- 5) இதன் வடிவம் - நீர்க்குமிழி
- 6) சாஞ்சி தூபியின் சதுரக்கோட்டம் - கர்மிகா எனப்படும்
- 7) சாஞ்சிதூபியின் சிறப்புயாது - 4 பக்கமும் தோரண அமைப்பு
- 8) சாஞ்சி தோரண கிடை உள்ள கற்பாளத்துக்கும் செய்குத்து தூணுக்கும் இடையிலுள்ள
- 9) பெண்ணின் வடிவம் யாது - சாலபஞ்சிகா
- 10) சாஞ்சி தோரண செதுக்கல் வேலைப்பாடு உணர்த்தும் கருப்பொருள் -

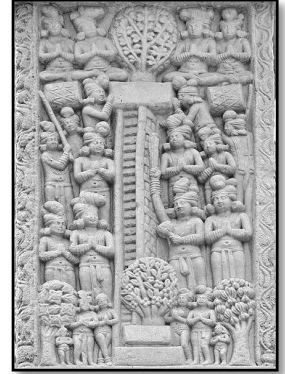


ஜாதகக்கதை

புத்தர் பெருமான் வாழ்க்கை நிகழ்வு
சித்தார்த்தன் வாழ்க்கை நிகழ்வு
வரலாற்று நிகழ்வுகள்

சாஞ்சி தோரண வடக்கு தோரணத்தில் உள்ள செதுக்கல் புத்தபெருமான் சங்கஸ்புரத்திற்கு வருதல்

- 1) சாரணார்த்த புத்தர் சிலை கலைமரபு - குப்தர்காலம்
- 2) சாரணார்த்த புத்தர் சிலையின் ஊடகம் - சூனார் எனும் கல்
- 3) இச்சிற்பத்தின் ஆசன முறை - பத்மாசனம்
- 4) இச்சிற்பம் காட்டும் முத்திரை - தர்மசக்கரமுத்திரை



- 5) இச்சிற்பம் குறிக்கும் கருத்து யாது?
வாரணாசியில் இசிபத்தன் மிகாதய இடத்தில் புத்தர் ஐந்து பேருக்கு 1வது தர்ம போதனை நடத்தும் சந்தர்ப்பம்
- 6) தலையின் பின்புறத்தே காணப்படுவது அழகிய ஒளிவட்டம்
- 7) சாரணார்த்த புத்தர் சிலை தற்போது காணப்படும் இடம்
சாரநாத் அரும்பொருட்காட்சி சாலை
- 8) புத்தர் சிலையில் இருமருங்கும் காணப்படும் விலங்கு உருவம்
மகரம், குதிரை



- 9) அஜந்தா ஓவியம் காணப்படும் இடம் மகாரஷ்டிரப் பிரதேசம்
 10) அஜந்தாவின் வடிவம் - பரியிலாடன்/குதிரைலாடன்
 11) அஜந்தாவில் காணப்படும் குகைகளின் எண்ணிக்கை -29
 12) அஜந்தா குகைகள் எத்தனை பகுதிகளாக வகைப்படுத்தலாம்
 இரண்டு வகை
 1. சைத்திய மண்டபம்
 2. விகாரை மண்டபம்
 13) அஜந்தாவின் 17வது குகையில் காணப்படும் பெண்வடிவம்
 அப்சரா
 14) அஜந்தாவின் ஓவியம் எச்சுதை மரபில் வரையப்பட்டது
 சிக்கோ டெம்பரா பிரஸ்கோ புவனோ



- 15) அஜந்தாவின் 1ம் இலக்க குகையில் காணப்படும் உருவம் யாது
 பத்மபாணி போதிசத்துவர்
 16) அஜந்தா குகை ஓவிய பெண்களின் வடிவம் யாது
 திரிபங்க
 17) போதிசத்துவ பெண்கள் வலது கையில் வைத்திருக்கும் மலர்யாது
 நீலோற்பவம்



- 18) புத்தபெருமான் கிம்புள்வத்புரத்தில் வருகை என்னும் ஓவியம்
 குறிப்பிடும் கருத்து யாது யசோதராதேவி, ராகுலகுமாரனுக்கு அவனது
 தந்தையை அறிமுகம் செய்தல் விதம் குறிப்பிடுதலாகும்.



- 19) சிந்து வெளிக்காலத்தில் காணப்பட்ட இருநகரங்களும் எவை?
 மொகஞ்சதாரோ ஹரப்பா
 20) சிந்துவெளியில் கண்டெடுக்கப்பட்ட கலையாக்கங்கள் எவை?



யோகி/பூசாரி



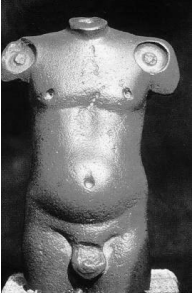
நாட்டிய மங்கை



தமிழ் பருத்த எருது



கொம்புக்கடவுள்



ஆண் முண்டப்படிமை



சாம்பல் கலந்த முண்டப்படிமை

21)முண்டம்(ஆண்) எத்தனை செ.மீ உயரமுடையது?

10cm, (4 அங்குலம்)

22)பூசாரி/மதகுரு எத்தனை சென்றி மீற்றர் உயரமுடையது?

19cm

23)ஹரப்பா எந்த நதிக்கரையில் அமைந்துள்ளது

ராவ்

24)சிந்துநதி நாகரிகம் எந்த நாகரிகங்களுக்கு ஒப்பானது

நைல்நதி நாகரிகத்துடன்

25)மொகன்சதாரோ எந்த மாவட்டத்தில் அமைந்துள்ளது

சின்தி கிலர்கானா

26)சிந்துவெளியில் கண்டெடுக்கப்பட்ட முத்திரைகள் எவை?

கொம்புத்தெய்வம், திமிர்காளை, தாய்த்தெய்வம்

வேங்கையுடன் போர் புரிதல்

27)இறந்தவர்களின் கட்டிடம் என அழைக்கப்படுவது யாது?

மொகஞ்ச தாரோ

28)ஹரப்பா அமைந்துள்ள பிரதேசம் யாது?

சின்தி கி.லர்கானா

29)நடனமாதின் மூலப்பொருள் யாது?

வெண்கலம்

30)சிந்துவெளிகாலத்தை ஆய்வு செய்தவர்கள் யார்?

ஜோன் மார்ஷல்

31)பசுபதி குறிப்பிடுவது யாது?

உயிர்களின் அதிபதியும் விவசாயத்துக்குமான அதிபதி

- 32)நடனமாது என்னும் பெண் உருவம் எங்கு காணப்படுகிறது?
புதுடில்லியின் தேசிய தொல்பொருட்சாலை
- 33)நெற்றியில் வளையத்துடன் கூடிய நெற்றிப்பட்டம் அமைந்துள்ள கலையாக்கம்?
பூசாரி/மதகுரு/யோகி
- 34)கொம்புத் தெய்வம் என அழைக்கப்படுவது யாது?
பசுபதி
- 35)சிவபெருமானின் வாகனம் நந்தி எனும் கருத்தை வெளிப்படுத்தும் குறியீடு எது?
திமிலுடன் கூடிய எருது
- 36)பசுபதி முத்திரையில் காணப்படும் விலங்குகள்?
புலி, காண்டாமிருகம், யானை,எருது
- 37)சாம்பல் நிற மணற் கல்லில் செய்யப்பட்ட முத்திரை யாது?
முண்டசிற்பம்