



வலயக்கல்வி அலுவலகம்-கிளிநொச்சி

அலகுப் பரீட்சை- 08

விஞ்ஞானம்

10th July 2019

தரம்-10/11

40 நிமிடங்கள்

பெயர்:.....

பகுதி- I

❖ மிகப் பொருத்தமான விடையைத் தெரிவு செய்க.

1) வித்துக்களை தோற்று விக்கும் பூக்கா தாவரத்திற்கு உதாரணமாக அமைவது

1. போகனேற்றம் 2. பைனஸ் 3. சல்வினியா 4. தென்னை

2) இலங்கையின் தேசிய மரத்தின் தாவரவியற் பெயரை சரியாக குறிப்பது

1. MESUA NAGASARIUM 3. Mesua Nagasarium
2. Mesua nagasarium 4. Mesua nagasarium

3) இருபடை கொண்ட விலங்குகளை உள்ளடக்கிய விலங்கு கூட்டம்

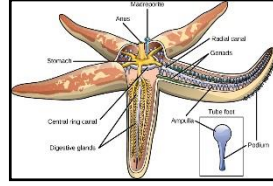
1. நிடாரியா 2. அனலிடா 3. மொனஸ்கா 4. ஆத்திர போடா

4) மொலஸ்கா எனும் வகுப்பில் அடங்காத விலங்குகள்

1. நத்தை 2. கைற்றன் 3. ஆமை 4. கணவாய்

5) அருகில் காட்டப்பட்ட அங்கி அடங்கும் கணம் எது?

1. நிடாரியா 3. ஆத்திரபோடா
2. அனலிடா 4. எக்கைனோடோமேற்றா



6) பின்வரும் இயல்புகளை கருதுக.

- a) ஈரலிப்பான தோல்
b) உபயவாழிகள்
c) உருமாற்றத்தை கொண்டது

மேற்கூறிய இயல்புகளை கொண்டமைந்த விலங்கு கூட்டம்

1. பிசெஸ் 2. ஈருடகவாழிகள் 3. நகருயிர்கள் 4. புறவைகள்

7) மாறாவெப்ப நிலை குருதியுடைய விலங்கு கூட்டம்

1. ஆவேஸ், மமலியா
2. மீன்கள், நகருயிர்கள்
3. ஈருடகவாழிகள், மமலியா
4. புறவைகள், மீன்கள்

8) வலையுரு அமைப்பை கொண்டதும், ஜம்பாத்துள்ள பூவிதழ்களை கொண்ட தாவரம் எது?

1. ஓறல் 2. புல் 3. மா 4. தென்னை

9) பாங்கசின் போசணை முறை

1. தற்போசணிகள் 2. யாவும் பிறபோசணை 3. சில பிறபோசணி/சில தற்போசணி
4. மேற்கூறிய எல்லாம்

10) வித்துக்களை தோற்றுவிக்காத பூக்காத தாவரத்திற்கு உதாரணமாக அமைவது

1. மார்கான்சியா 2. மடுப்பனை 3. பைனஸ் 4. மா

11) உடலானது தலை, உடலகத்திணிவு, தசைசெறிந்த பாதம் எனும் மூன்று பகுதிகளை கொண்ட விலங்கு கூட்டம்

1. ஆத்திரபோடா 2. மொலஸ்கா 3. எக்கைனோடோமேற்றா 4. மீன்கள்

12) சூழலில் அதிகளவில் பரம்பிக் காணப்படும் முள்ளந்தண்டினிக் கூட்டம்

1. மீன்கள் 2. மொலஸ்கா 3. ஆத்திரபோடா 4. அனலிடா

13) பாகுபாட்டு முறையை அறிமுகப்படுத்தியவர்

1. J. J. தொம்சன் 2. அன்ரன் லீவான் ஞுக் 3. கரோலஸ் லீனியஸ் 4. இரதபோட்

14) CaCO₃ ஆல் புறவன்கூடு கொண்டுள்ளது கூட்டம்

1. அனலிடா 2. மொலஸ்கா 3. ஆத்திரபோடா 4. எக்கைனோடேமேற்றா

15) இருவித்திலை தாவரங்களின் சிறப்பியல்புகள் **அல்லாதது**

1. வித்திகள் இரண்டு வித்திலைகள் காணப்படும் 3. பூவின் பாகங்கள் ஜம்பாத்து or நாபாத்துக்கள்
2. இலைகள் வலையுருவானது 4. நாருறு வேர் தொகுதியை கொண்டது

16) பின்வருவனவற்றுள் பேரிராச்சியம் ஆக்கியாவின் அடங்குபவை

1. Halophiles 2. Bacteria 3. Protista 4. Mucor

17) இரு கூற்று பிளவின் மூலம் இனம் பெருகும் அங்கி கூட்டம்

1. பங்கஸ், அனிமாலியா 3. புரொடிஸ்ரா, பங்கஸ்
2. பற்றீரியா, அனிமாலியா 4. புரொடிஸ்ரா, பற்றீரியா

18) உண்மையான வேர், தண்டு, இலை காணப்படாத தாவரத்திற்கு உதாரணமாக அமைவது

1. மடுப்பனை 2. நெல் 3. போகனேற்றம் 3. பைனஸ்

19) உடல் முழுவதும் பரந்த கலன் தொகுதியை கொண்டிருக்கும் விலங்கு கூட்டம்

1. மொலஸ்கா 2. எக்கைனோடேமேற்றா 3. ஆத்திரபோடா 4. அனலிடா

20) நிடாரியா எனும் வகுப்புக்குள் அடங்கும் விலங்கு **அல்லாதது**

1. ஜதரா 2. கணவாய் 3. ஆமை 4. கடற்குதிரை

(20×2 = 40 புள்ளிகள்)

பகுதி- II

01) புவிமீது பல்வேறுபட்ட அங்கிகளை வெவ்வேறுபட்ட இயல்புகளை அடிப்படையாகக் கொண்டு பல்வேறு முறைகளில் அங்கிகளை வகைப்படுத்த முடியும்.

- (1) பாகுபாடு என்றால் என்ன?
(2) பாகுபாட்டு முறையின் வகைகளை குறிப்பிடுக?
(3) மேற்குறிப்பிட்ட பாகுபாட்டு முறைகளுக்கு இடையிலான வேறுபாடுகளை குறிப்பிடுக?
(4) அங்கிகளை பாகுபடுத்துவதன் முக்கியத்துவங்கள் 3 தருக?
(5) பேரிராச்சியம் இயூக்கரியாவில் அடங்கும் நான்கு இராச்சியங்களை குறிப்பிடுக. (5×4 = 20புள்ளிகள்)

02) பல்வேறுபட்ட அங்கிகளால் மனிதனுக்கு பயனுள்ளதும், தீங்கு விளைவிக்கும் சந்தர்ப்பங்களும் உண்டு.

- (1) மனிதனுக்கு புரொடிஸ்டாவினால் ஏற்படும் அனுகூலங்கள் 4 தருக?
(2) பங்கசினால் மனிதனுக்கு ஏற்படும் பிரதிகூலங்கள் 2 தருக?
(3) இளஞ்சுட்டு குருதியுடைய விலங்குகளை குறிப்பிடுக?
(4) முள்ளந்தண்டிலிகளுக்குள் அடங்கும் பிரதான கணங்களை குறிப்பிடுக?
(5) தாவர இராச்சியத்தில் அடங்கும் பூக்காத வித்துக்களைத் தோற்றுவிக்கும் தாவரம் 2 தருக? (5×4 = 20புள்ளிகள்)

03) (1) முப்படை கொண்ட விலங்குகளின் சிறப்பியல்புகள் 3 தருக?

- (2) ஈருடாக வாழிகள் நகருயிர்களிடலிருந்து எவ்வாறான இயல்புகளில் வேறுபடுகின்றது?
(3) கணம் நிடாரியாவின் சிறப்பியல்புகள் 2 தருக?
(4) பாலூட்டிகளின் சிறப்பியல்புகள் 4 தருக?
(5) மொலஸ்காக்களுக்கும் ஆத்திரோப்போடாக்களுக்கும் இடையிலான ஒற்றைமைகள், வேற்றுமைகள் 02 தருக?

(5×4 = 20புள்ளிகள்)