



# வலயக்கல்வி அலுவலகம்-கிளிநொச்சி

அலகுப் பரீட்சை- 05

விஞ்ஞானம்

10<sup>th</sup> July 2019

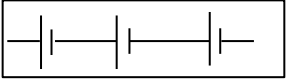
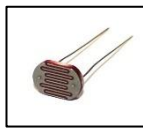

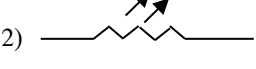

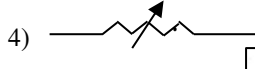
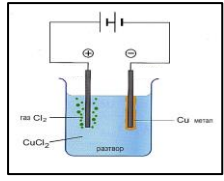


தரம்-08

40 நிமிடங்கள்

பகுதி I

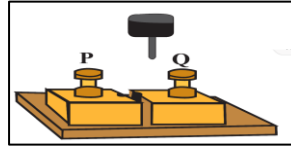
பெயர்:.....

❖ மிகப் பொருத்தமான விடையின் கீழ்க் கோடிடுக

- மனித உடலின் மிகப்பெரிய அங்கமாக அமைவது  
1) மூளை 2) முண்ணான் 3) தோல் 4) இதயம்
- கலச்சுவாசத்தின் போது உருவாகும் விளைவாக அமைவது  
1) காபனீரொக்சைட் 2) யூரியா 3) உப்புக்கள் 4) சிறுநீர்
- வளர்ந்தவொரு சுகதேகியொருவரின் சிறுநீரகத்தின் நீளம்,அகலம் முறையே  
1) 6cm,13cm 2) 1mm,2mm 3) 13cm,6cm 4) 20mm,10mm
- மனிதனில் கழிவுகற்றும் அங்கமாக அமையாதது  
1) குதம் 2) சுவாசப்பை 3) தோல் 4) சிறுநீரகம்
- அனுசேபக்கழிவுகள் தொடர்பான கூற்றுக்களில் சரியானது  
A. உயிர் இரசாயனத் தொழிற்பாடுகள் மூலம் உருவாகும்  
B. எல்லா பதார்த்தங்களும் உடலுக்கு தீங்கு பயப்பனவாகும்  
C. உயிருள்ள, உயிரற்ற கலங்களின் தொழிற்பாடுகள் காரணமாக தோன்றும்  
1) A மட்டும் 2) A,B மட்டும் 3) B,C மட்டும் 4) A,B,C எல்லாம்
- படத்தில் காட்டியவாறு 1.5 V மின்கலங்களை இணைக்கும் போது பெறப்படும் மின்னழுத்தம்(V)  
1) 1.5V 2) 1.5V 3. 5V 4. 12V 
- தரப்பட்ட மின் உபகரணமாக அமைவது   
1) தடையி 3) மூவாயி  
2) இருவாயி 4) ஒளியுணர் தடையி
- ஒளிகாலும் இருவாயின் குறியீடு  
1)  2)  3)  4) 
- அருகில் காட்டப்பட்ட செயற்பாட்டினால் மாணவர்கள் அறிந்து கொள்வது  
1) மின் காந்த விளைவு 2) மின்வெப்பவிளைவு  
3) மின் இரசாயன விளைவு 4) மின் கடத்தல் 
- நீள்வளைய மையவிளையத்தின் தொழிற்பாடாக அமைவது  
1) தூண்டல்களை இனங்கானல் 2) உடற்ச்சமநிலையை பேணல்  
3) ஞாபகம்,சிந்தனைகளை இனங்காணல் 4) இதயத்துடிப்பு வீதம்
- முண்ணான் நரம்புகள் எத்தனை  
1) 31சோடி 2) 12சோடி 3) 12நரம்புகள் 4) 31நரம்புகள்
- உயர் சக்தி சேமிப்பு மின்குமிழ் பின்வருவனவற்றில்,  
1) CFL 2) சோடியம் விளக்கு 3) LED 4) மின்குமிழ் 
- அருகில் காட்டப்பட்டுள்ள உபகரணத்தின் தொழிலாக அமைவது  
1) குளிர்த்தி 2) வெப்ப உறுஞ்சி  
3) வளிபதனாக்கி 4) கதிர்த்தி 
- மின்னிரசாயன விளைவைப் பயன்படுத்தி உலோகத்திலான பொருள் மீது இன்னோர் உலோகத்தை படியச் செய்தல்  
1) மின்முலாமிடல் 2) மின்பகுத்தல் 3) இரசாயனப்படிவு 4) நிறப்பூச்சு
- தோலை ஆரோக்கியமாக பேண உதவும் விற்றமின்கள்  
1) விற்றமின் D,E 2) விற்றமின் D,C 3) விற்றமின் A,E 4) விற்றமின் B,C
- மூளைய மென்சவின் தொழிலாக அமையாதது  
1) அதிர்வுகளை அகத்துறுஞ்சல் 2) போசணையை வழங்கல்  
3) நுண்ணங்கி தொற்றுகளிலிருந்து பாதுகாத்தல் 4) மூளைய, முண்ணானின் கொள்ளளவை அதிகரித்தல்
- சிறுநீரில் அதிளவில் அடங்கியிருப்பது பின்வருவனவற்றில்,  
1) யூரியா 2) நீர் 3) உப்புக்கள் 4) யூரிக்கமிலம்
- மின்னோட்டத்தை அளக்க பயன்படும் உபகரணம்  
1) அம்பியர்மானி 2) கல்வனோமானி 3) வோல்ட்மானி 4) அழுத்தமானி

19. அருகில் காட்டப்பட்ட அமைப்பு

- 1) ஆழி
- 2) இருவழி ஆழி
- 3) செருகி ஆழி
- 4) பொத்தான் ஆழி



20. பின்வருசனவற்றில் புலனங்கமாக அமையாதது

- 1)வாய்
- 2) கண்
- 3) மூக்கு
- 4) காது

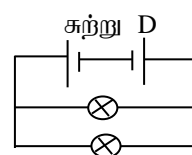
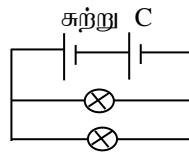
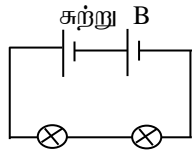
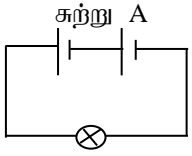
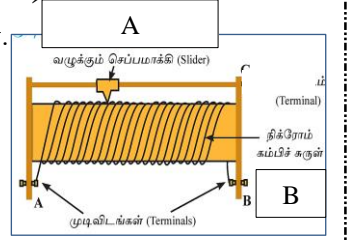
(20 x 2 = 40 புள்ளிகள்)

## பகுதி II

### அனைத்து வினாக்களுக்கும் விடையளிக்குக

01) மின்கலத்தினையும், மின்குமிழையும் பல்வேறு முறைகளில் இணைக்கலாம்.

- 1) மின்கலத்தினை சமாந்தரமாகவும், தொடராகவும் இணைக்கும் விதத்தை வரைந்து காட்டுவார்.
- 2) மின்குமிழை சமாந்தரமாகவும், தொடராகவும் இணைக்கும் விதத்தை வரைந்து காட்டுவார்.
- 3) அருகிலுள்ள உபகரணத்தையும், A,B,C ஆகியவற்றை பெயரிடுக.
- 4) பின்வரும் சர்வசமனான மின்குமிழ், 1.5V மின்முத்த மின்கலங்களைக் கொண்டு அமைக்கப்பட்ட சுற்றுக்களில், ஒளிர்ம் பிரகாசத்தை ஏறுவரிசைப்படுத்துக.



C

02) உடலிருந்து பல்வேறு செயற்பாடுகளில் கழிவுபொருட்கள் உருவாகின்றது.

- 1) அனுசேபக்கழிவுப்பதாரத்தங்கள் என்றால் என்ன?
- 2) சிறுநீரகத்தியின் மூன்று பகுதிகளையும் தருக.
- 3) இத் தொகுதியினால் வெளியேற்றப்படும் பிரதான கழிவுப்பொருட்கள் என்ன?
- 4) இத் தொகுதி தொடர்பான நோய்கள் எவை?
- 5) நோய்களிலிருந்து பாதுகாப்பு முறை 2 தருக.

03)

- 1) இயைபாக்கம் என்றால் என்ன?
- 2) நரம்புத்தொகுதியின் பிரதான வகைகளையும் அவற்றில் அடங்கும் பிரதான அங்கங்களையும் கூறுக.
- 3) சுற்றயல் நரம்புத்தொகுதியின் பிரதான தொழில்கள் 2 தருக.
- 4) தோலின் பிரதான தொழில்கள் 4 தருக.
- 5) தூண்டல்கான துலங்கல் நிகழும் விதத்தை பாய்ச்சல்கோட்டுபடம் மூலம் காட்டுக.

(20 x 3 = 60 புள்ளிகள்)

Prepared By: 1. Mr.N.Dinojan Kn/Vivekanantha Vidiyalayam